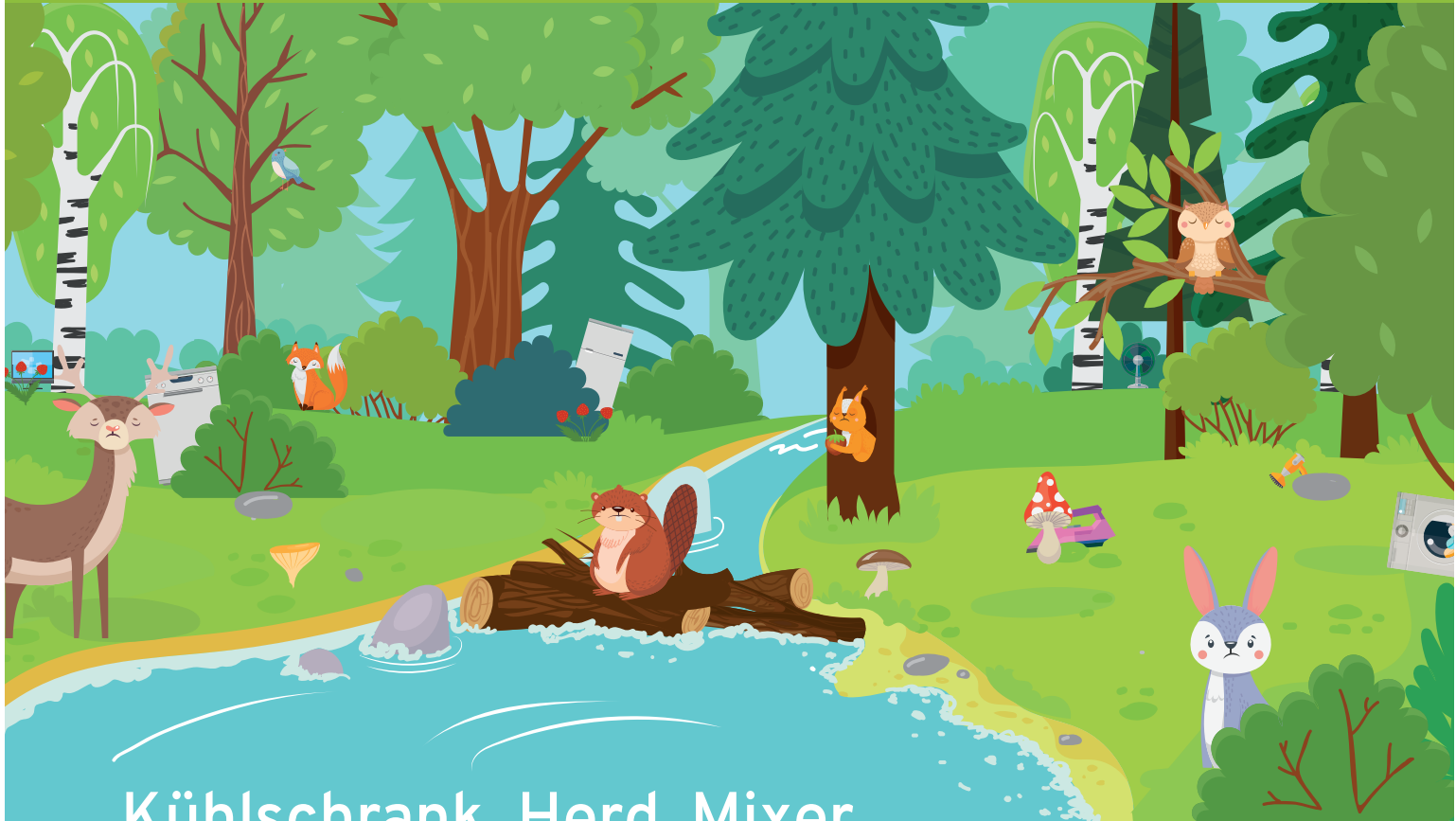


# Finde die Fehler!

In diesem Bild sind Dinge versteckt,  
die dort nicht hingehören. Findest du sie?



Kühlschrank, Herd, Mixer,  
Fön und Co – Elektrogeräte  
entsorgen, aber wie?



## So nicht!

- Vor die Tür stellen
- In der Natur entsorgen
- Illegalen Händlern geben



## So gehts!

- Reparieren statt wegwerfen
- Bei Neukauf: Altgerät zurückgeben
- Zur Sammelstelle bringen

Informationen, Adressen, Öffnungszeiten  
aller Sammelstellen auf [elektro-ade.at](http://elektro-ade.at)



ELEKTROALTGERÄTE  
KOORDINIERUNGSSTELLE  
Austria GmbH