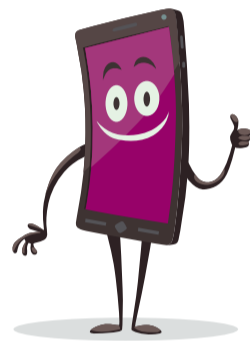




# Lithium-Batterien/Akkus

## Tipps für den richtigen Umgang



### Sorgfältig handeln Schäden vermeiden

#### beachte!



##### Passendes Ladegerät

Nur mit original beige packtem oder für dieses Modell bestimmtem Ladegerät und Originalzubehör laden. So lassen sich Kurzschlüsse durch Überladungen vermeiden. Die Geräte sind aufeinander abgestimmt und erkennen den Ladezustand.



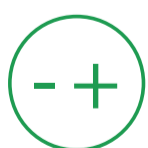
##### Unter Aufsicht laden

Bleiben Sie beim Ladevorgang nach Möglichkeit in der Nähe. Vor allem beim Aufladen größerer Akkus wie z.B. bei E-Bikes ist Kontrolle nötig.



##### Batterien & Akkus sind recyclebar

Altbatterien sind gut verwertbar. Sie enthalten neben Lithium weitere wertvolle Rohstoffe wie z.B. Kobalt und Nickel. Österreichs Sammelstellen sowie der Handel führen Altbatterien und Akkus einer ökologischen, ressourcenschonenden Verwertung zu.



##### Beim Lagern und vor dem Entsorgen Batteriepole abkleben

Da Batterien niemals vollständig entladen werden, sollten sichtbare, offene Pole mit einem Klebeband abgeklebt werden, um Kurzschlüsse zu vermeiden.

#### vermeide!



##### Hohe Temperaturen

Geräte bzw. Akkus keinen hohen Temperaturen (z.B. direkte Sonneneinstrahlung, Heizung) aussetzen. Lüftungsöffnungen nicht abdecken.



##### Nähe zu brennbaren Materialien beim Laden

Geräte bzw. Akkus keinesfalls auf oder in der Nähe von brennbaren Gegenständen (z.B. auf einer Tischdecke, im Bett oder in der Nähe von Papier) laden.



##### Bei Erhitzung der Geräte Acht geben

Bei mechanischer Beschädigung oder Verformung des Gerätes empfehlen wir, das Gerät überprüfen zu lassen und den Akku vorbeugend zu erneuern. Gegebenenfalls können Schäden entstehen, die zu einer Fehlfunktion oder Einschränkung der Gerätesicherheit führen können.



##### Nicht in den Restmüll werfen

Alte Batterien & Akkus gehören nicht in den Restmüll. Bringen Sie sie zu den Sammelstellen bzw. zu den Verkaufsstellen des Handels, wo sie kostenlos abgegeben werden können. Wenn problemlos möglich, bitte Batterien & Akkus aus dem Elektrogerät vor Abgabe entnehmen.

[www.elektro-ade.at](http://www.elektro-ade.at)



ELEKTROALTGERÄTE  
KOORDINIERUNGSSTELLE  
Austria GmbH