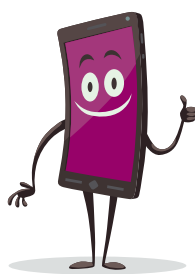




Litijeve baterije/ akumulatori

Savjeti za pravilno postupanje



Rukujte pažljivo
Izbjegavajte oštećivanje

Pridržavajte se!



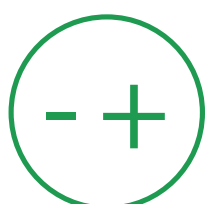
Odgovarajući punjač



Punite pod nadzorom



Baterije i akumulatori
mogu se reciklirati



Pri skladištenju i prije od-
laganja u otpad oblijepite
polove baterija

Izbjegavajte!



Visoke temperature



Blizina zapaljivih materijala
tijekom punjenja



Budite oprezni ako se
uređaji zagrijevaju



Ne bacajte u otpad

www.elektro-ade.at