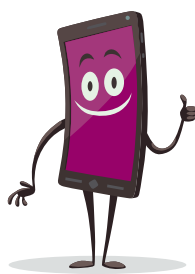




Litijumske baterije/ litijumski akumulatori

Saveti za pravilno rukovanje



Pažljivo koristiti
Izbegavati oštećenja

obraci pažnju!



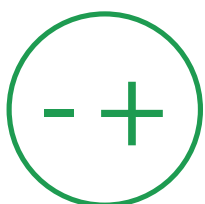
Odgovarajući punjač



Puniti pod nadzorom



Baterije i akumulatori mogu da se recikliraju



U slučaju skladištenja i pre odlaganja prelepiti polove baterija

izbegavaj!



Visoke temperature



Punjenje u blizini lako zapaljivih materijala



Obratiti pažnju ako se uređaj zagreje



Ne odlagati u obično smeće

www.elektro-ade.at