



Elektroaltgeräte Koordinierungsstelle Austria GmbH

Batterien für leichte Verkehrsmittel und Gerätebatterien – Umgang an den Sammelstellen

23.04.2026

14. Abfallberater:innen-Workshop
Wien

DI Michael Merstallinger
Leitung Abfallwirtschaft der EAK

Merkblatt – LV-Batterien

Merkblatt für die getrennte Sammlung von Batterien für leichte Verkehrsmittel



Getrennte Sammlung von Batterien für leichte Verkehrsmittel (LV-Batterien)

1. Neue EU-Batterienverordnung (EU-BATT-VO)

Diese sieht vor, dass neben den bereits bekannten **Geräte-, Fahrzeug- und Industriebatterien** nun auch **Elektrofahrzeugbatterien und Batterien für leichte Verkehrsmittel** getrennt zu sammeln und zu melden sind.

An den **kommunalen Sammelstellen** werden neben den **Gerätebatterien und Starterbatterien** (vormals: Fahrzeugbatterien) auch **Batterien für leichte Verkehrsmittel** als eigene Batteriekategorie erfasst.

Bisherige Kategorien	Neue Kategorien laut EU-BATT-VO
Gerätebatterien	Gerätebatterien 0 – 5 kg Batterien für leichte Verkehrsmittel 0 – 25 kg
Fahrzeugbatterien	Starterbatterien
Industriebatterien	Industriebatterien Elektrofahrzeugbatterien

2. Batterien/Akkus für leichte Verkehrsmittel (LV-Batterien)

Was sind **Batterien für leichte Verkehrsmittel**:

- gekapselt,
- wiegen bis zu 25 kg,
- liefern elektrische Energie für den Motorantrieb von Radfahrzeugen (auch in Kombination Motor- und Muskelkraft) einschließlich typgenehmigter Fahrzeuge der Klasse L.

Das sind beispielsweise Batterien/Akkus für E-Bikes, E-Roller, E-Scooter, elektrische Skateboards/Longboards, Golftröleys, leichte Elektromobile oder elektrische Rollstühle.

Beispiele für leichte Verkehrsmittel:



Fotos: Estima / zumph / Lightstar99

Fotos: Mariana Lihenciov / Nerhuiz / Estima

3. Änderungen bei der Batteriensammlung

Mit **April 2026** erfolgt die Sammlung der LV-Batterien in Österreich getrennt von anderen Batterie-kategorien. Für die vorwiegend lithium-basierten LV-Batterien kommt ein zusätzliches 60 l-Metallfass zur Anwendung. Es kommen dabei die gleichen Behältertypen wie für die Sammlung von lithium-basierten Gerätebatterien zur Anwendung (60 l-Metallfass mit Entlüftungsöffnung und Vermiculite als Füllmittel).

Hinweis: Batterien, die unter diese neue Batteriekategorie fallen und bisher bereits erfasst wurden (beispielsweise Batterien von E-Bikes), sind in diesem neuen Gebinde zu sammeln.

Die beiden Sammelgebilde für lithium-basierte Gerätebatterien bleiben bestehen.

Ergänzend wird das Gebinde für die Sammlung der Batterien für leichte Verkehrsmittel (Lithium) mit einem eigenen Aufkleber bereitgestellt.

LVBATT
(Lithium)



GBATT
(Lithium)



Neuer violetter Aufkleber für LV-Batterien (Lithium)



Bei der Sammlung werden alle LV-Batterien (Lithium) als beschädigt/defekt verpackt:

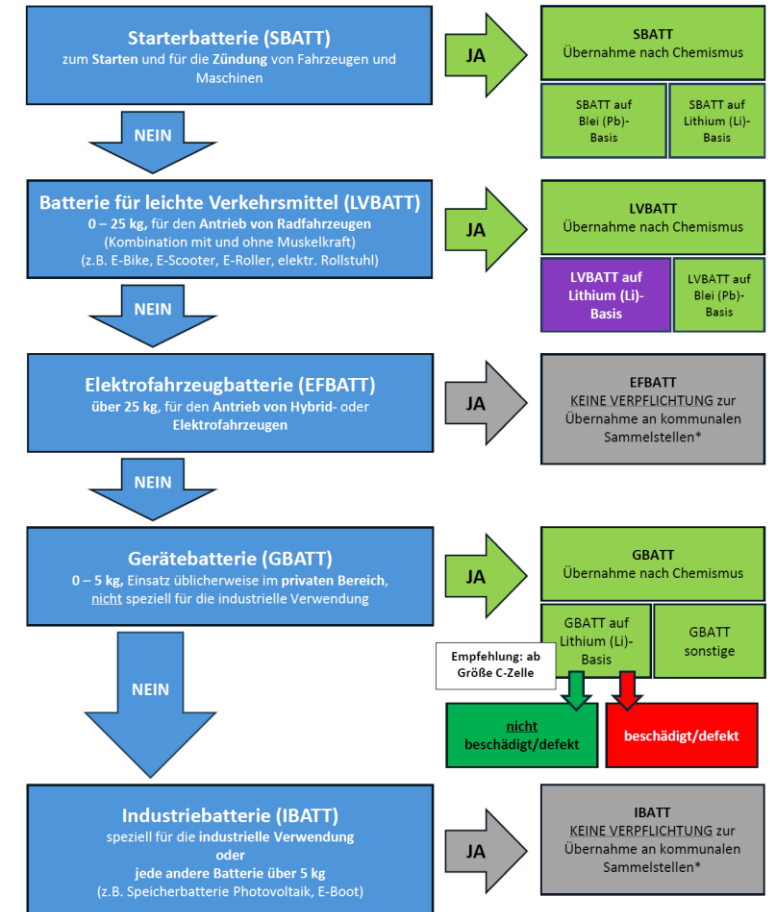
- Pole abkleben/Kabel isolieren,
- LV-Batterie einzeln in einen Kunststoff-Sack (Wandstärke mind. 150 µm) geben und
- mit ausreichend Vermiculite in das Fass legen.

Eine Verpackungsanweisung für LV-Batterien liegt jedem Fass bei.

4. Zuordnung zur neuen Batteriekategorie

Der beigelegte Entscheidungsbaum gibt eine detaillierte Übersicht für die richtige Zuordnung der jeweiligen Batterien. Sollten darüber hinaus **Fragen zur Zuordnung und Sammlung** entstehen, kontaktieren Sie bitte Ihre:n jeweilige:n **Abfallberater:in**. Diese:r wird bei weiterführenden Fragestellungen mit der **Elektroaltgeräte Koordinierungsstelle** in Kontakt treten.

Entscheidungsbaum für die Übernahme von Batterien am ASZ



*HINWEIS zu EFBATT und IBATT: Die Bürger:innen an den Händler, Importeur, Hersteller oder Erst-in-Verkehrbringer verweisen bzw. an einen befugten Entsorger.

Neue Batteriekategorien



Bisherige Kategorien	Neue Kategorien laut EU-BATT-VO
Gerätebatterien	Gerätebatterien 0 – 5 kg
	Batterien für leichte Verkehrsmittel 0 – 25 kg
Fahrzeugbatterien	Starterbatterien
Industriebatterien	Industriebatterien
	Elektrofahrzeugbatterien

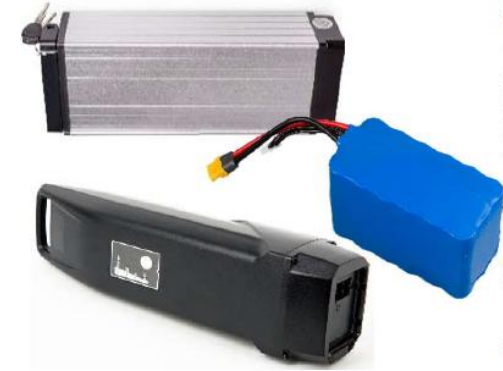
Gerätebatterien (GBATT), Batterien für leichte Verkehrsmittel (LVBATT) und Starterbatterien (SBATT) (*Anm.: bisher Fahrzeugbatterien genannt*) sind an den kommunalen Sammelstellen anzunehmen.

Industriebatterien (IBATT) und Elektrofahrzeugbatterien (EFBAT) müssen nicht verpflichtend angenommen werden.

Batterien für leichte Verkehrsmittel

Was sind Batterien für leichte Verkehrsmittel (LVBATT)

- gekapselt,
- wiegen bis zu 25 kg,
- liefern elektrische Energie für den Motorantrieb von Radfahrzeugen (auch in Kombination Motor- und Muskelkraft) einschließlich typgenehmigter Fahrzeuge der Klasse L.



Fotos: Eshma / anmbph / Lightstar59

Beispiele sind Batterien/Akkus für: E-Bikes, E-Roller, E-Scooter, elektrische Skateboards/Longboards, Golftrolleys, Hoverboards, leichte Elektromobile oder elektrische Rollstühle.



Fotos: Marianna Lishchenko / Nerthuz / Eshma

Änderung in der Batteriesammlung



Ab 1. April 2026: Auslieferung der zusätzlichen 60-l-Fässer an alle Sammelstellen **LVBATT (Lithium)**

Die neuen Aufkleber werden im Fass mitgeliefert.

Ziel: insgesamt 3 Stk. 60-l-Fässer + 1 Reservefass an den Sammelstellen



GBATT (Lithium)



Bei der Sammlung werden alle LV-Batterien (Lithium) als beschädigt/defekt verpackt:

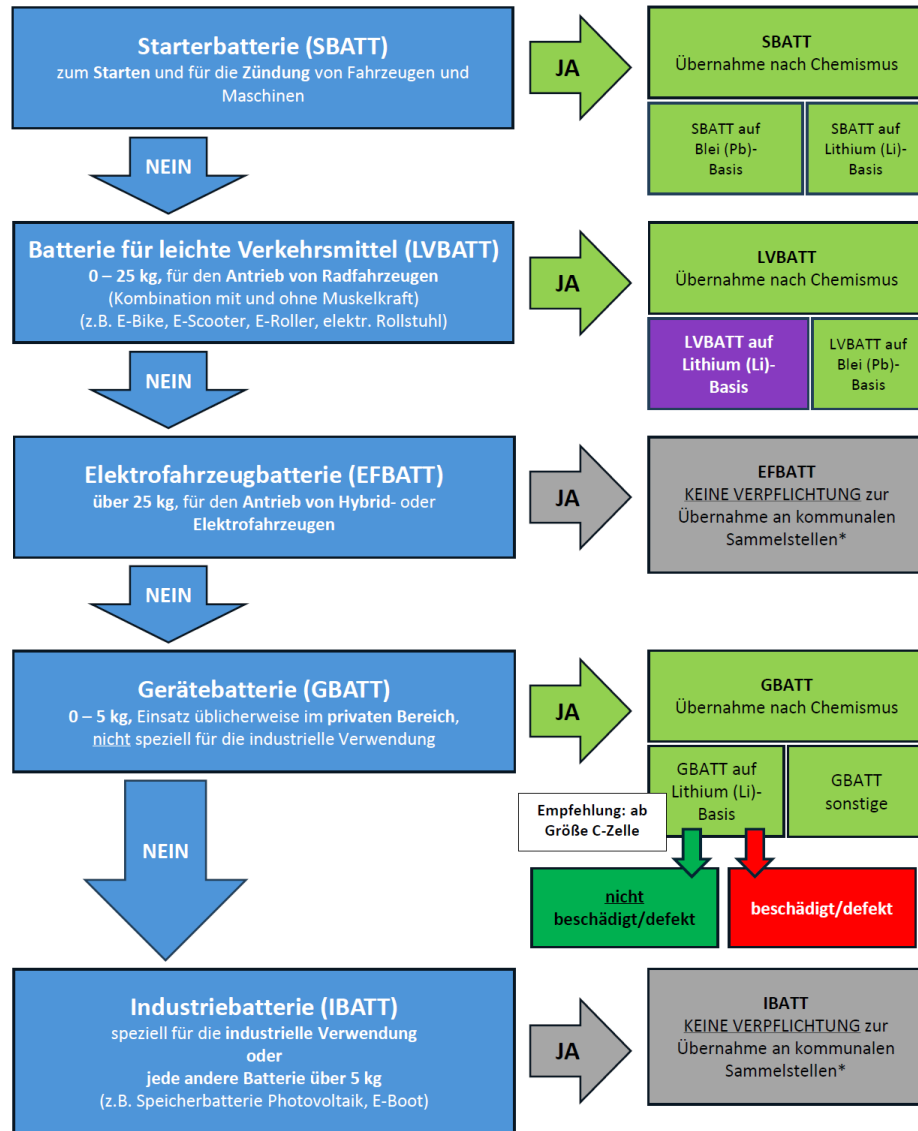
- Pole abkleben/Kabel isolieren,
- LV-Batterie einzeln in einen Kunststoff-Sack (Wandstärke mind. 150 μm) geben und
- mit ausreichend Vermiculite in das Fass legen.

Die neuen Aufkleber und eine Verpackungsanweisung für LV-Batterien liegen jedem Fass bei.





Entscheidungsbaum für die Übernahme von Batterien am ASZ



*HINWEIS zu EFBATT und IBATT: Die Bürger:innen an den Händler, Importeur, Hersteller oder Erst-in-Verkehrbringer verweisen bzw. an einen befugten Entsorger.

Entscheidungsbaum

Der Entscheidungsbaum soll den Mitarbeiter:innen an den ASZ helfen, die gebrachten Akkus/Batterien richtig zuzuordnen

- Starterbatterien mit Lithium gehören **NICHT** zu den Lithium-GBATT
- LV-Batterien mit Blei gehören **NICHT** zu den SBATT
- IBATT **müssen nicht** angenommen werden
- EFBAT **müssen nicht** angenommen werden

Richtiger Umgang mit Lithium-basierten Akkus in den 60-l-Fässern

LVBATT
(Lithium)



GBATT
(Lithium)



Batterien richtig abkleben



- Offene Kontakte abkleben
- Kabellitzen separat abkleben
- Kleine Batterien mit durchsichtigem Klebeband
- Batterien nicht bis zur Unkenntlichkeit zusammenkleben

Defekte Batterien



Beschädigte Batterien kommen in eine Kunststofftasche,
diese in das Fass für beschädigte Lithium-Batterien einlegen.

Werden weitere Taschengrößen benötigt, bitte beim Übernehmer anfordern.

Batteriefässer Lithium 60 l mit Druckventil



Rost / Zustand des Deckels
Beschädigung des Fasses
Brandlast in direkter Umgebung

Batteriefässer beschädigt

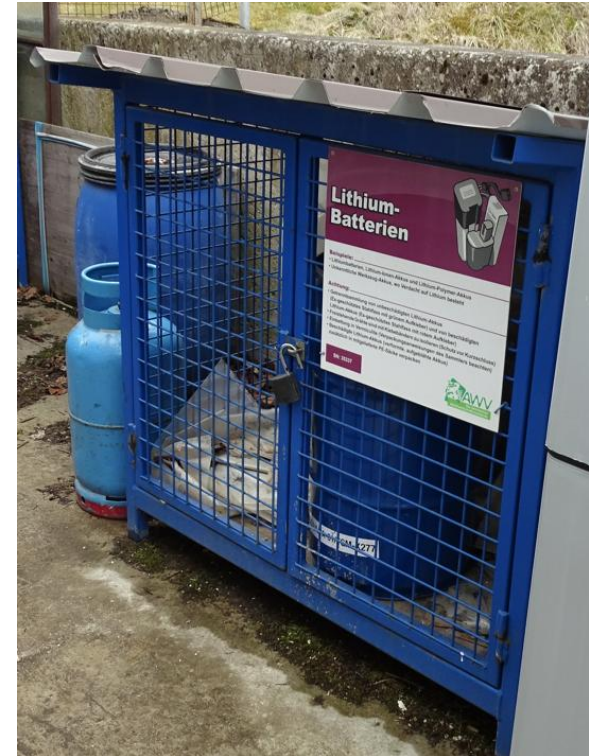


Rost / Zustand des Deckels
Beschädigung des Fasses
Beulen / Dellen können geduldet werden

**SaS-Mitarbeiter:innen können die
Annahme mit Begründung
verweigern**



Batteriefässer Lithium 60 l optimal lagern – Beispiele



Abstand zu brennbaren Materialien.
Witterungsschutz gegen Regen/Schnee.

Batteriefässer Lithium 60 l optimal lagern



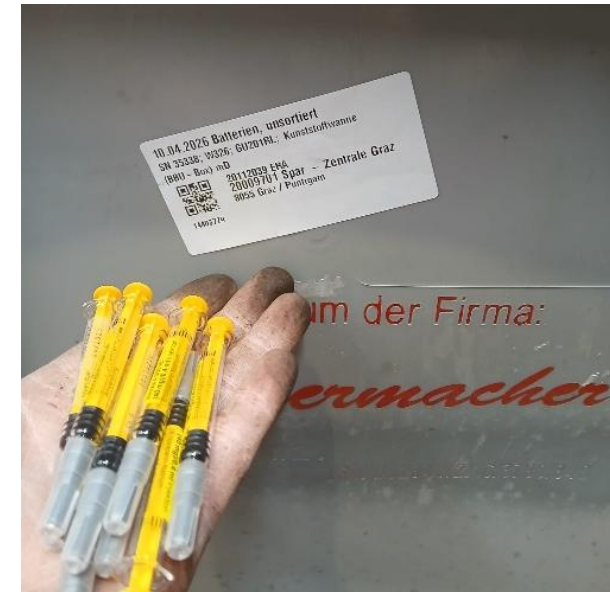
Große Mengen dichter Rauch:

1 kg Lithiummetalle bis zu 1.600 m³ giftige und gesundheitsschädliche Gase

37,5 g Lithiummetalle können ein 60 l Fass mit Rauchgasen füllen.

Lithium reagiert mit Luft und Wasser.

So bitte nicht! – Bilder von Saubermacher



Es kommt in der gemischten Sammlung von Batterien vermehrt zu Fehlwürfen, besonders von Spritzen. In den vergangenen Monaten gab es dadurch mehrere Stichverletzungen bei Mitarbeiter:innen in der Sortieranlage der Fa. Saubermacher.

Deswegen der **dringende Aufruf an alle ASZs und Kommunen**, keine Fehlwürfe in der Batteriesammlung zuzulassen.

Hinweis: oftmals stehen die blauen Kunststoffässer für Batterien neben jenen für Medizinische Abfälle. Hier gilt es, eine optische Trennung zu bilden, Beispielsweise durch einen andersfarbigen Behälter oder großen Abstand im Lagerraum.

So bitte nicht! – Bilder von Saubermacher

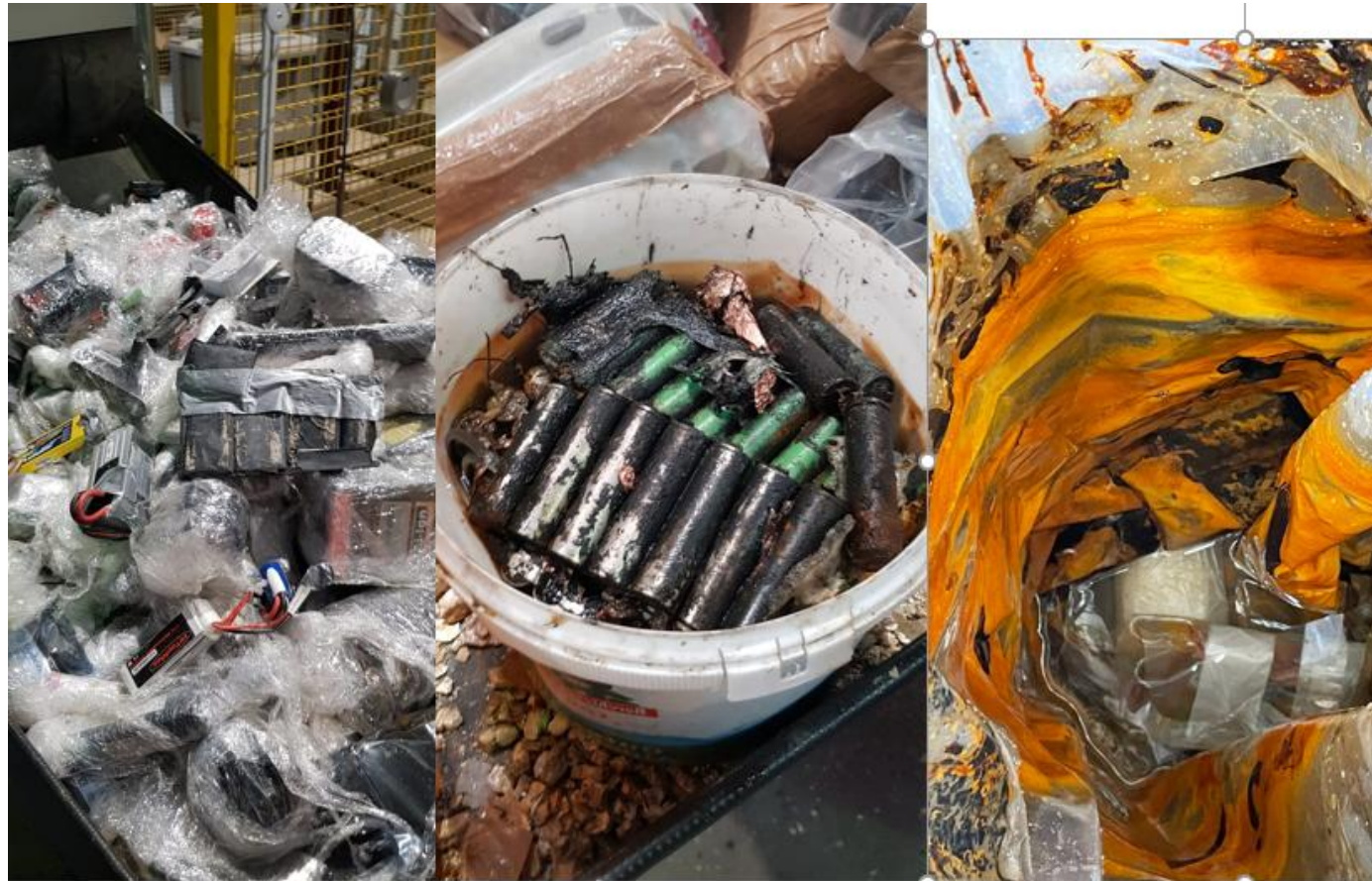


- Der Chemismus muss auf der Batterie lesbar sein
- Die entsprechenden Säcke verwenden
 - im Fass zur Isolierung
 - für defekte Batterien
- Nicht beschädigte Batterien nicht einpacken
- Vermiculit verwenden – 1 Sack je Fass

So bitte nicht! – Bilder von Saubermacher



So bitte nicht! – Bilder von Saubermacher



Erste Eindrücke zu den LV-Fässern



- SaS-Kontrolle in einigen Bezirken in der Stmk.
- Die meisten hatten bereits LV-Fässer am ASZ
- Einzelne sind bereits gut gefüllt



Fragen & Diskussion





Vielen Dank für Ihre Aufmerksamkeit

Kontakt:

DI Michael Merstallinger
Ferdinand Gudenus, BSc

Abfallwirtschaft & Datenmanagement

michael.merstallinger@eak-austria.at

ferdinand.gudenus@eak-austria.at